

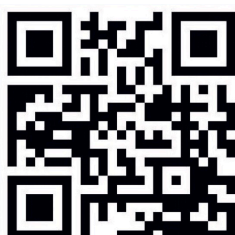
---

# IMIST SIMURG NX24

---



## BEDIENUNGSANLEITUNG DEUTSCH



QR CODE  
ZU DEN  
ANLEITUNGS  
VIDEOS

---

## **02 Inhaltsverzeichnis:**

<b>Vorwort und Informationen</b>	<b>03</b>
<b>Hinweise und Vorsichtsmaßnahmen</b>	<b>04</b>
<b>Aufbau des Verdampfers</b>	<b>05</b>
<b>Anwendungsarten, Befüllung und Arretierung</b>	<b>06</b>
<b>Wickeln</b>	<b>07</b>
<b>Lieferumfang und Technische Daten</b>	<b>08</b>
<b>Garantie und Service</b>	<b>09</b>
<b>Kontakt und Service</b>	<b>10</b>



**Herzlichen Glückwunsch zu Ihrem neuen Verdampfer und vielen Dank, das Sie sich für unseren IMIST Simurg NX24 RTA (PVD Black / Edelstahl) entschieden haben.**

**Bitte lesen Sie die Bedienungsanleitung vor dem ersten Gebrauch sorgfältig durch, um eine korrekte und geschmacksvolle Nutzung zu gewährleisten.**

**Bei der Entwicklung unseres modularen Verdampfers war uns vor allem die Nachhaltigkeit sehr wichtig. Bei der Konstruktion haben wir deshalb die komplette Austauschbarkeit aller einzelnen Komponenten vorgesehen und deshalb auch spätere Weiterentwicklungen ermöglicht. Durch kommendes optionales Zubehör, werden Sie den Simurg NX24 ihren eigenen Bedürfnissen anpassen können und so eine sehr lange Zeit nutzen können.**

**Wir haben dabei sehr viel Augenmerk auf die Qualität aller einzelnen Bauteile und des Zubehörs gelegt. Verwenden Sie deshalb nur Originale oder von uns freigegebene Produkte. Modding Hersteller sollten sich mit uns in Verbindung setzen um eine Freigabe zu erhalten.**

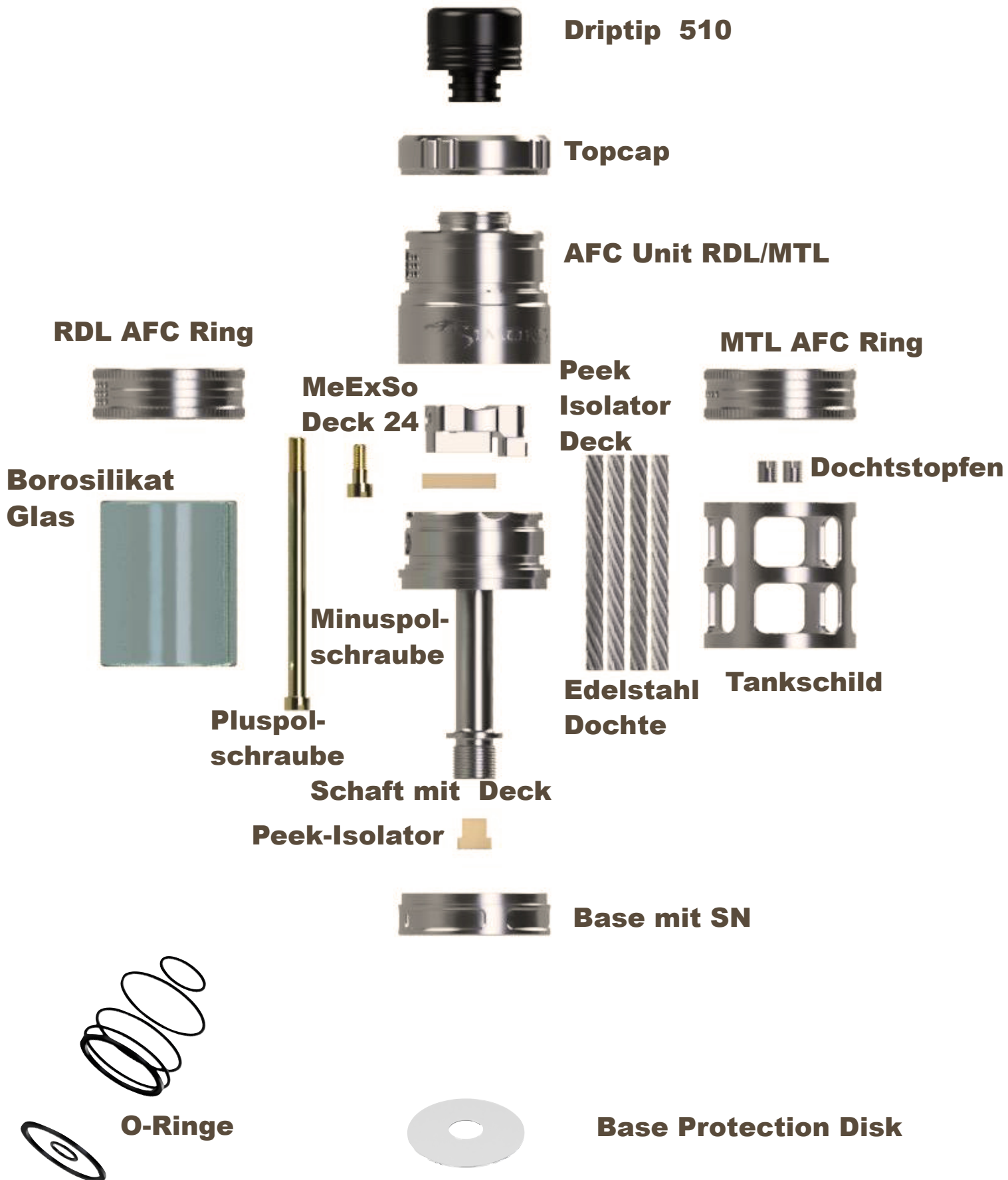
**Wir wünschen Ihnen nun vollen Genuss und viel Spaß beim Dampfen mit Ihrem neuen Simurg NX24!**



**Dieser Verdampfer ist nicht geeignet für Personen unter 18 Jahren, Schwangere und stillende Mütter, für Personen mit Herzerkrankungen, Bluthochdruck, Asthmatiker, Diabetiker.**

### **Benutzerhinweise:**

- **Verwenden Sie nur für E-Zigaretten hergestellte Liquids, Watte, Drähte und Mesh**
- **Führen Sie keine eigenhändigen Reparaturen aus**
- **Vor Nutzung und Inbetriebnahme ist darauf zu achten, das kein Kurzschluss besteht. Sollte ein Kurzschluss bestehen, Verdampfer auf keinen Fall verwenden und den Grund für den Kurzschluss beheben.**
- **Alle Bauteile können mit Wasser gereinigt werden**
- **Nach dem Reinigen O-Ringe mit Liquid benetzen**
- **Bei längerem nicht Benutzen lagern sie den Verdampfer trocken und sauber an einem für Kinder nicht erreichbaren Ort.**
- **Sollten sich bei der Benutzung unerwünschte Nebenwirkungen wie Allergien, Atemnot, Schwellungen, Schmerzen in der Brust, Herzrhythmus-Störungen oder Krämpfe einstellen, sollten sie ärztlichen Rat einholen.**
- **Bei Irritationen der Atemwege/Mund/Nase, trockenen Husten, stellen sie die Benutzung des Verdampfers ein und sollten die Beschwerden nicht abklingen, suchen sie einen Arzt auf.**



## 06 Anwendungsarten und Befüllung mit Arretierung

**SIMURG NX24**



### **Nockenarretierung:**

**Durch Drehen im Uhrzeigersinn um 90 Grad nach dem Befüllen arretiert sich die Airflow automatisch an die richtige Position zum Mesh oder zur Coil im Coildeck.**

### **Befüllen**



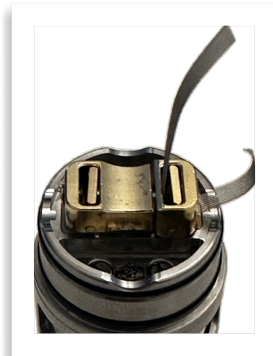
**Befülloch**



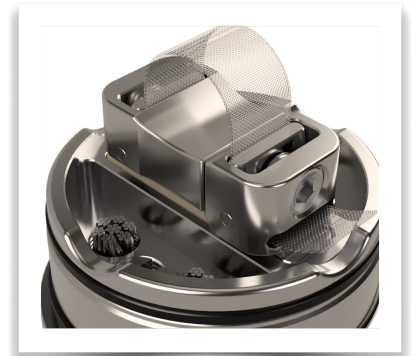




**Schrauben Sie die 2 Meshplatten auf um Mesh einfädeln zu können.**



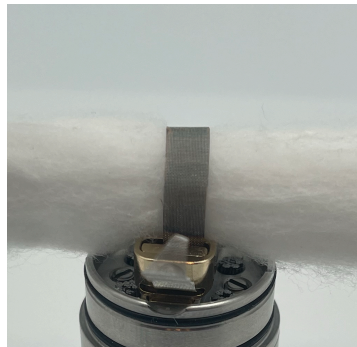
**Schneiden sie den Mesh schräg an und fädeln Sie den Mesh durch die Öffnung am Minuspol.**



**Arretieren sie dann den Mesh am Pluspol wenn sie ausglühen möchten.**



**Ziehen Sie beide Schrauben fest und glühen Sie bei niedriger Leistung aus.**



**Den Mesh am Pluspol lösen, Watte einlegen und wieder Pluspol festschrauben.**



**Am Minuspol Schraube lösen, dann am Mesh ziehen um die Watte zu komprimieren.**



**Halten sie den Mesh fest und schrauben sie die Meshplatte fest. Die Watte abschneiden ca. 1cm überstehen lassen.**



**Überschüssigen Mesh einfach abschneiden. Watte einfach in die großen Wattetaschen verlegen.**



**Jetzt die Watte befeuchten und Tank befüllen.**

**Lieferumfang:**

**1 x IMIST Simurg NX24 RTA**

**1 x AFC Ring RDL/MTL**

**2 x Ersatz Edelstahldochte**

**1 x Schraubendreher mit 4 Bits**

**1 x Ersatz Borosilikat Glas**

**1 x O-Ring Set**

**4 x Deck-Gewinde-Schrauben**

**1 x Base Protection Disk zum Schutz des Verdampfers und Akkutragers**

**2 x Meshstreifen 5x51mm 100 SS316L**

**1 x Watte**

**1 x Anleitung Deutsch**

---

**Technische Daten:**

**Füllvolumen :** 7 - 8,5 - (4 - 2 Dochte)

**Material:** Edelstahl, Borosilikatglas, Peek, POM

**Durchmesser:** 24mm

**Höhe:** 65,5mm (mit DripTip, ohne Gewinde)

**Gewindetyp:** 510



**Garantie:**

**Zusätzlich zur gesetzlichen Gewährleistungspflicht erhalten sie eine 3-monatige Garantie auf unser Produkt. Während der Garantiezeit wird der Simurg kostenlos repariert und Teile ersetzt.**

**Die Garantie beginnt mit dem Datum des Kaufbelegs beim Händler .**

---

**Garantieansprüche sind ausgeschlossen durch:**

- **Gewaltanwendung (Fallschäden etc.)**
  - **nicht autorisierte eigenmächtige Reparaturversuche**
  - **unsachgemäße Behandlung**
  - **Nichtbeachtung der Sicherheitshinweise**
  - **Verwendung von Coils im Meshdeck**
- 

**Garantie, Gewährleistung und Service:**

**Sollte der Simurg NX 24 in irgendeiner Form nicht funktionieren oder einen Mangel aufweisen, setzen Sie sich direkt mit unserem Kundenservice über das Support Ticket System, per mail oder telefonisch in Verbindung.**

# eroltec holding GmbH

Memminger Strasse 28  
87751 Heimertingen  
Germany

Telefon: +49 (0) 8335-8309 510

Telefax: +49 (0) 8335-8309 508

E-Mail: [info@eroltec.com](mailto:info@eroltec.com)

Web: [www.eroltec.com](http://www.eroltec.com)

